

C'est à partir de la socio-histoire liée à l'arrivée, à l'installation et au développement de la Société des Missions de Paris (SMP) au Gabon, après le passage des missionnaires américains, que se lit celle liée à la vie et à l'action du pasteur Félix Éfé. Elle a permis, à travers cet essai, de nous projeter dans un contexte sociologique caractérisé par la situation coloniale du Gabon et déterminé, au cours de son développement, par le recrutement et la formation des jeunes autochtones afin d'en faire des relais sur le territoire.

Parmi les premières recrues figurait un enfant du district de Samkita, dans la région du Moyen-Ogooué. Celui-ci, du nom « païen » d'Éfé-Abôghe, contribua au développement du processus d'évangélisation dans la communauté fang dont il était issu. C'est au cours de l'évangélisation des peuples de l'Ogooué que l'enfant de Samkita se révéla comme un acteur majeur dans la crise qui secouait à l'époque la mission évangélique du Gabon, à travers le mouvement dit de « Réveil » des années 1935-1937.

Outre ses activités pastorales, le pasteur Félix Éfé a occupé d'importantes fonctions administratives au sein de la Mission protestante du Gabon dans la région de Lambaréné et ses environs.

***Jean-Émery Étouhghé-Éfé** est Maître de Recherche en Sociologie et chercheur à l'Institut de Recherche en Sciences Humaines (IRSH), à Libreville au Gabon. Il est l'auteur de plusieurs contributions scientifiques sur la Sociologie des sociétés africaines contemporaines.*

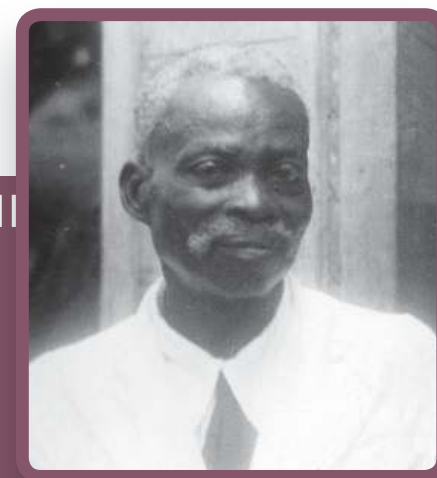
ISBN : 978-2-343-10672-4
14,50 €



Jean-Émery Étouhghé-Éfé

Pasteur Félix Éfé

Socio-histoire d'un pionnier
de l'Église protestante du Gabon



Les impliqués
Éditeur 